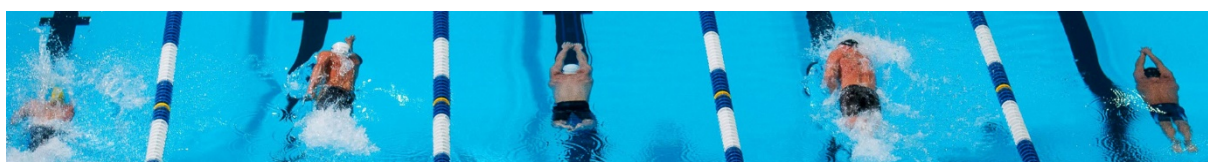
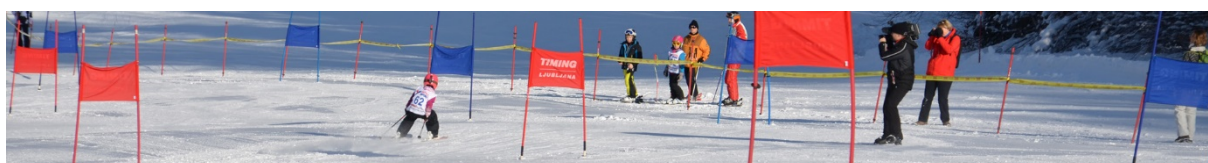
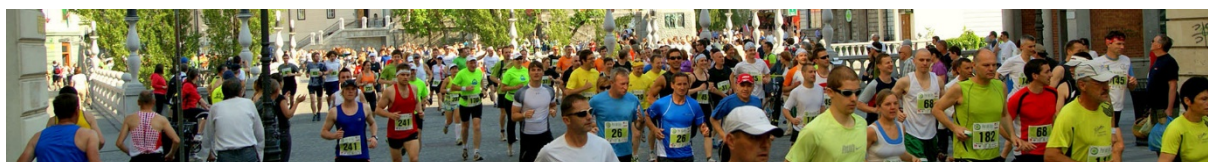
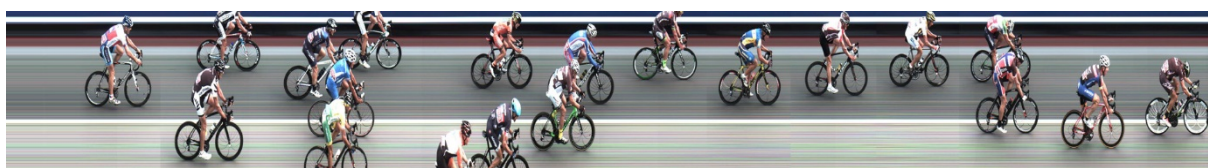


TIMING

LJUBLJANA

PONUDBA



TIMING Ljubljana, društvo za izvedbo športnih programov
Staničeva 41, 1000 Ljubljana, Slovenija, tel.: 01 234 8000, faks: 01 234 8005
spletna stran: www.timingljubljana.si, e-pošta: info@timingljubljana.si

PONUDBA

Spoštovani!

Timing Ljubljana, društvo za izvedbo športnih programov je specializirana športna organizacija z dolgoletnimi izkušnjami na področju organiziranja in izvedbe športnih prireditev, izvedbe elektronskih meritev in obdelave podatkov v športu ter priprave smučarsko tekaških prog. Delovanje društva je usmerjeno v tehnološko in strokovno podporo športnim organizacijam, panožnim zvezam, javnim zavodom in vsem tistim organizacijam in organizatorjem, ki za izvajanje svojih programov potrebujejo pomoč pri izvedbi najpreprostejših treningov, pa vse do izvedbe vrhunskih športnih dogodkov znotraj Slovenije in tudi izven.

Elektronske meritve izvajamo z najsodobnejšo elektronsko opremo svetovno znanih proizvajalcev Omega, FinishLynx, My Laps, Microgate in Dactronics.

Del tehnične opreme tudi izposojamo, prav tako je možno najeti teptalni stroj oz. motorne sani za pripravo smučarskih prog ali prevoz opreme s sanmi in prikolico.

Za lažjo odločitev in v pomoč pri izvedbi programa so v nadaljevanju na kratko navedeni najbolj pogosto uporabljeni paketi opreme za posamezne športne panoge. Seveda je po predhodnem dogovoru možno prilagoditi izvedbo programa in opremo vašim potrebam oz. zahtevam.

Na koncu je opisan postopek naročanja ter obrazec za rezervacijo termina vašega dogodka.

***TIMING* Ljubljana**

Društvo za izvedbo športnih programov
Staničeva ul. 41
SI-1000 Ljubljana

Kontaktne podatki:

T: 01 234 8000

@: info@timingljubljana.si

www: www.timingljubljana.si

***ELEKTRONSKE MERITVE ČASOV,
RAČUNALNIŠKA OBDELAVA PODATKOV
IN DODATNE STORITVE
(najbolj pogosti paketi storitev)***

- ***ATLETIKA***
- ***PLAVANJE***
- ***TEK, KOLESARJENJE, SMUČARSKI TEK***
- ***SMUČANJE***
- ***TEPTALEC, MOTORNE SANI***

ATLETIKA

Elektronski merilni sistemi

Meritve se opravljajo z elektronskimi napravami FINISHLYNX.

Elektronsko merjenje – osnovni paket

Oprema:

- fotofiniš
- startna pištola

Opcija:

- elektronski semafor
- vetromeri



Elektronsko merjenje – standardni komplet

Oprema:

- fotofiniš
- startna pištola
- ciljni elektronski semafor
- vetromer za tekaške discipline
- obdelava podatkov

Opcija:

- naprava za zaznavanje napačnega starta
- vetromeri za tehnične discipline
- ogrevalni semaforji



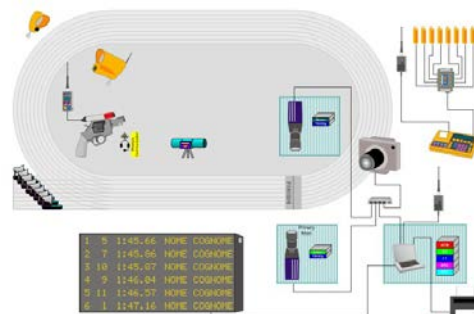
Elektronsko merjenje – vrhunski komplet

Oprema:

- fotofiniš - 2 sistema
- startna pištola
- naprava za zaznavanje napačnega starta
- ciljni elektronski semafor – 2 kompleta
- vetromeri
- obdelava podatkov

Opcija:

- elektronski semafor za vetromer
- rotirajoči elektronski semafor
- ogrevalni semaforji
- TV grafika
- novinarsko središče
- sprotni rezultati na svetovnem spletu



Dodatna oprema

Pri vseh opcijah merjenja je možno naročiti še:

- ozvočenje
- napihljive razglasitvene stopnice
- napihljivo ozadje za razglasitve
- ostalo opremo in storitve po dogovoru
- tiskanje startnih števil za tekmovalce



PLAVANJE

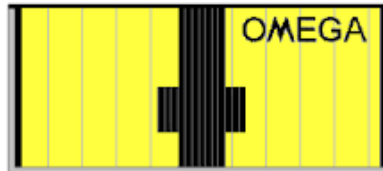
Elektronski merilni sistemi

Meritve se opravljajo z elektronskimi napravami Omega in Colorado Time Systems.

Elektronsko merjenje – osnovni paket

Oprema:

- elektronska ura
- dotikalne plošče
- startna naprava



Opcija:

- obdelava podatkov
- elektronski semaforji

Elektronsko merjenje – standardni komplet

Oprema:

- elektronska ura
- dotikalne plošče
- startna naprava
- obdelava podatkov
- večvrstični ciljni elektronski semafor (časi)
- sprotni rezultati na svetovnem spletu



Opcija:

- elektronski semaforji - imena
- dodatni komplet dotikalnih plošč



Elektronsko merjenje – vrhunski komplet

Oprema:

- elektronska ura
- dotikalne plošče – 2 sistema
- startna naprava
- obdelava podatkov
- večvrstični ciljni elektronski semafor (časi + imena)
- sprotni rezultati na svetovnem spletu
- TV grafika



Dodatna oprema

Pri vseh opcijah merjenja je možno naročiti še:

- ozvočenje
- napihljive razglasitvene stopnice
- napihljivo ozadje za razglasitve
- ostalo opremo in storitve po dogovoru



KOLESARJENJE, KROS, CESTNI TEKI, SMUČARSKI TEKI

(kronometer, skupinski start...)

Elektronski merilni sistemi

Meritve se opravljajo z ročno uro SEICO, elektronskimi urami OMEGA, LONGINES, MICROGATE, FINISHLYNX in s čipnim sistemom CHAMPIONCHIP oz. MyLAPS.

Elektronsko merjenje (kronometer)

Oprema:

- elektronska ura
- startna vrata ali startna fotocelica
- ciljna fotocelica



Opcija:

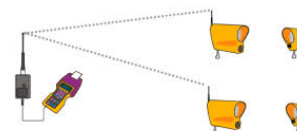
- startna ura
- ciljni elektronski semafor
- obdelava podatkov
- fotofiniš



Elektronsko merjenje (skupinski start)

Oprema:

- elektronska ura
- startna pištola s povezavo na elektronsko uro
- stikalo za ciljne čase oz. ciljna fotocelica



Opcija:

- ciljni elektronski semafor
- avtomobilski elektronski semafor
- obdelava podatkov
- fotofiniš



Elektronsko merjenje z LF čipi (Championchip)

Glede na velikost tekmovanja (št. udeležencev) je sistem ChampionChip na voljo v 2, 4, 6 ali 8 metrski izvedbi. Glede na konfiguracijo in dolžino trase se sistemi postavijo na startu, cilju in na vmesnih točkah. Sistem je primeren za vse vrste tekmovanj (kronometer, skupinski start ...) ter omogoča bruto in/ali neto sistem časa.

Osnovni sistem:

- tartanske preproge (širina 4 m)
- Championchip kontroler
- elektronski semafor za prikaz časa v cilju
- startna pištola



Čipi:

- čipi za enkratno uporabo (po tekmovanju tekmovalec čipa ne vrača):
 - teki
- čipi za večkratno uporabo (po tekmovanju tekmovalec čip vrne):
 - kolesarjenje
 - triatlon
 - smučarski teki
 - biatlon



Opcije:

- avtomobilski elektronski semafor
- prikazovalnik rezultatov v cilju (display)
- pošiljanje SMS sporočil udeležencem
- fotofiniš



Elektronsko merjenje s HF čipi (Bibtag)

Sistem je primeren za manjša tekaška tekmovanja (skupinski start).

Osnovni sistem:

- preproge na cilju (širina 2, 4, 6 ali 8 m)
- Bibtag kontroler
- elektronski semafor za prikaz časa v cilju
- startna pištola



Čipi:

- čipi za enkratno uporabo (po tekmovanju tekmovalec čipa ne vrača). Čip je nalepljen na hrbtno stran startne številke



Upon collecting your Runner's Pack at Marathon Expo, the MYLAPS Bibtag would already have been integrated on the back of your bib.

Dodatna oprema

Pri vseh opcijah merjenja je možno naročiti še:

- startno ciljne panoje (stojala z napisom cilj oz. start)
- startni oz. ciljni napihljiv lok
- ozvočenje
- napihljive razglasitvene stopnice
- napihljivo ozadje za razglasitve
- ostalo opremo in storitve po dogovoru
- tiskanje startnih števil za tekmovalce



ALPSKO SMUČANJE

Elektronski merilni sistemi

Meritve se opravljajo z elektronskimi napravami OMEGA in MICROGATE.

Elektronsko merjenje – osnovni paket

Oprema:

- elektronska ura
- startna vrata



Opcija:

- obdelava podatkov
- ciljni elektronski semafor



Elektronsko merjenje – standardni komplet

Oprema:

- elektronska ura s pomožnim sistemom
- startna vrata
- ciljni elektronski semafor
- obdelava podatkov



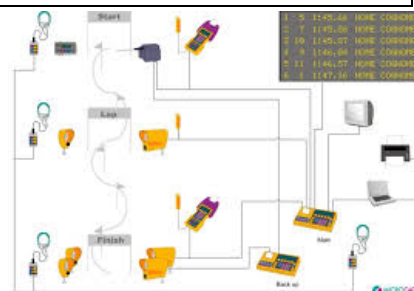
Opcija:

- večvrstični ciljni elektronski semafor

Elektronsko merjenje – vrhunski komplet

Oprema:

- elektronska ura s pomožnim sistemom
- startna vrata
- večvrstični ciljni elektronski semafor
- obdelava podatkov
- meritev vmesnih časov



Dodatna oprema

Pri vseh opcijah merjenja je možno naročiti še:

- startno ciljne panoje (stojala z napisom cilj oz. start)
- startni oz. ciljni napihljiv lok
- startni šotor
- postavitve tekmovalne proge
- ozvočenje
- ograditev ciljnega prostora – varovalne mreže
- napihljive razglasitvene stopnice
- napihljivo ozadje za razglasitve
- ostalo opremo in storitve po dogovoru



TEPTALEC IN MOTORNE SANI

Teptanja smučarskih prog se opravljajo s teptalcem KÄSSBOHRER in z motornimi sanmi LYNX.

Najem teptalnega stroja

Teptalni stroj:

- teptalec Kässbohrer 130
- teptalec Kässbohrer 100



Pri najemu teptalca se obvezno zaračunajo še ure upravljavca - strojnika in uro priprave stroja. Prevoz do lokacije uporabe stroja zagotovi naročnik oz. po dogovoru izvajalec in se obračuna dodatno po ceniku izvajalca avtovleke.



Najem motornih sani

Motorne sani:

- motorne sani Lynx Yeti PRO V-800

Opcija:

- tovorna prikolica za sani
- naprava za izdelavo smučarskih prog



Pri najemu je treba upoštevati še ceno prevoza motornih sani do lokacije uporabe s kombiniranim vozilom po ceniku!

POSTOPEK NAROČANJA

Postopek naveden v nadaljevanju je zagotovilo, da bo postopek naročanja in izvedbe izpeljan optimalno v skladu s pričakovanji in željami naročnika na eni ter izvajalcem na drugi strani.

1. REZERVACIJA TERMINA

V koledarju športnih dogodkov je veliko takih, ki se tradicionalno odvijajo vsako leto ob približno istem terminu. Prav zato je rezervacija vašega termina zelo pomemben korak, ki ga je treba opraviti čim prej, prav tako oddan izpolnjen obrazec s potrditvijo termina, ki ga boste prejeli ob rezervaciji.

2. NAROČILNICA

Izpolnjena naročilnica, ki bo poslana neposredno po rezervaciji termina, vam zagotavlja potrditev izbranega termina, izvedbo in želeno opremo.

3. POGODBA

S podpisom pogodbe naročnik in izvajalec dokončno opredelita termin, najem opreme in vrsto storitve. Prav tako dokončno opredelita način komunikacije, kontaktne osebe in naslove ter roke za izvedbo posameznih zahtev, ki izhajajo iz pogodbe.

4. ANEKS

Aneksi k pogodbi se sklepajo v primeru, da se po že podpisani pogodbi, ugotovi potrebe po dodatnih storitvah oz. najemu opreme.

Rezervacijo termina in/ali naročilnico pošljite na:

TIMING Ljubljana, društvo za izvedbo športnih programov
Staničeva ulica 41
1000 Ljubljana

ali

info@timingljubljanasi.si

Odgovore na dodatna vprašanja, informacije o ponudbi, ceni storitev in najemu opreme dobite na info@timingljubljanasi.si oz. 01 234 8000.

Naročnik:

TIMING LJUBLJANA, društvo za izvedbo športnih programov

Staničeva ulica 41

SI-1000 Ljubljana

T: 01 234 8000

@: info@timingljubljana.si

NAROČILNICA/KANDIDATURA

Program: _____

Datum izvedbe programa: _____

Naročnik: _____

Kontaktna oseba: _____

Kontaktni telefon: _____

Kontaktni elektronski naslov: _____

Matična številka: _____

ID za DDV: _____

Transakcijski račun: _____

Naslovnik:

TIMING Ljubljana, društvo za izvajanje športnih programov, Staničeva 41, 1000 Ljubljana

Naročamo: _____

Kraj in datum naročila:

Podpis naročnika:

Žig naročnika